

Terv - Országos Lakásbútor Tervpályázat

Adattár - Rajz- és tervgyűjtemény

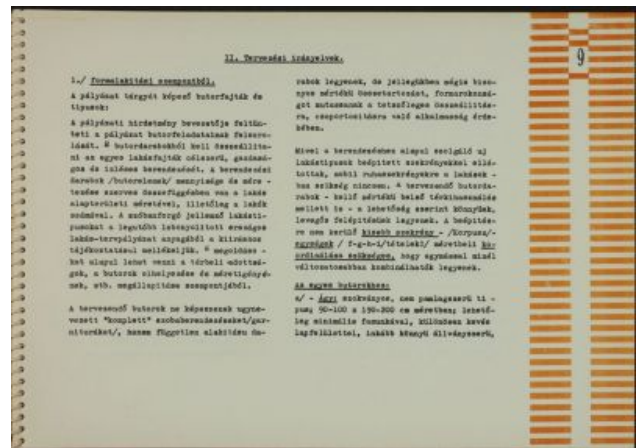
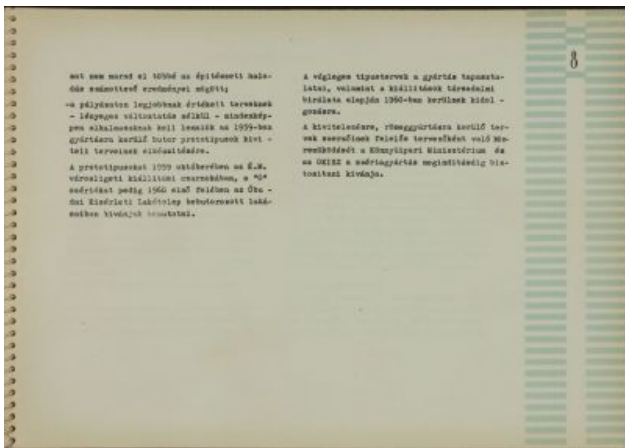
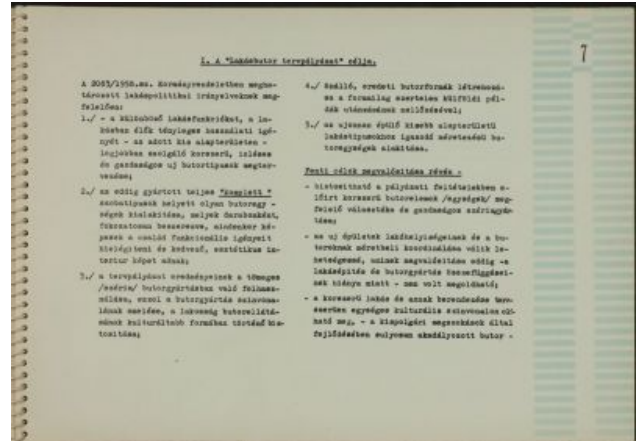
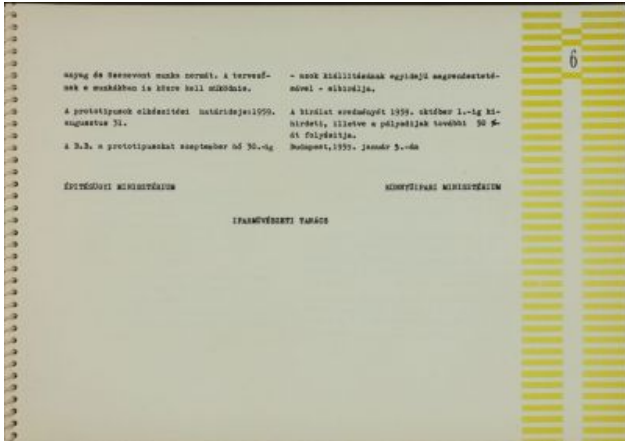
Leltári szám:	KRTF 205 
Gyár / műhely:	Közös kiadvány
Készítés ideje:	1959
Készítés helye:	Budapest
Anyag:	papír
Technika:	nyomdai nyomat; spirállal összefűzve
Méret:	27+2 lap méret: 29,7 x 20,7 cm

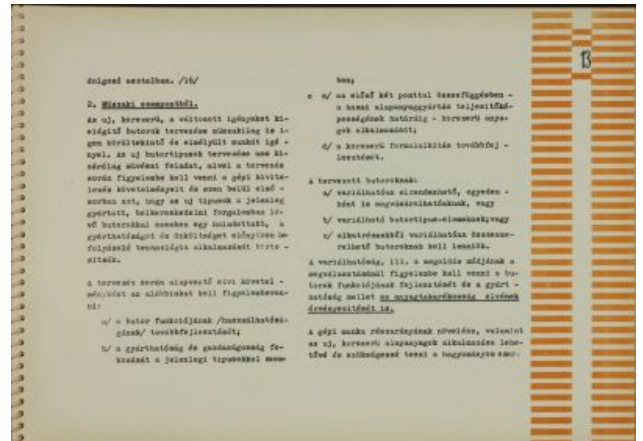
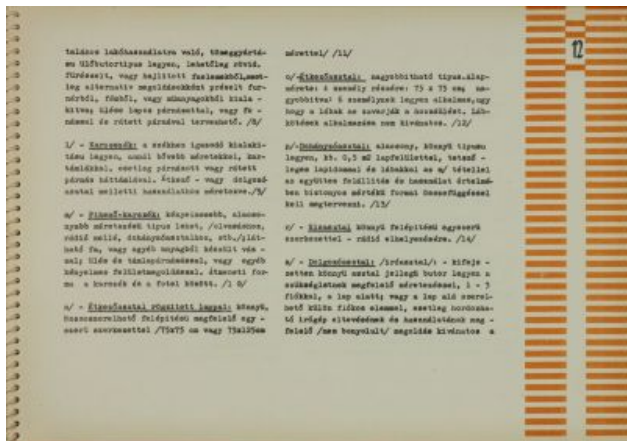
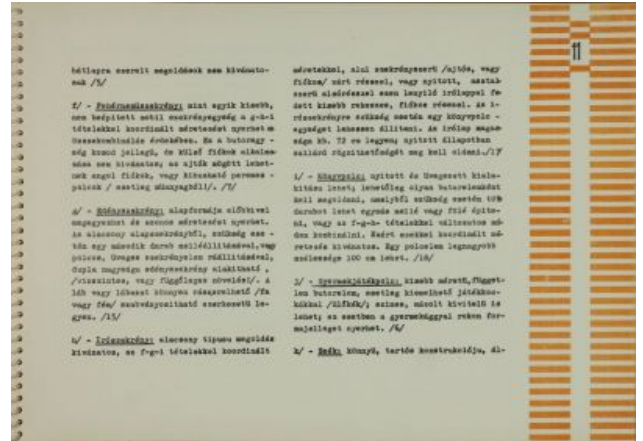
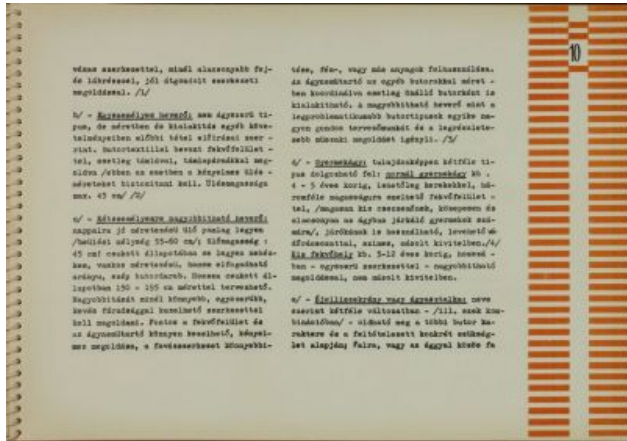


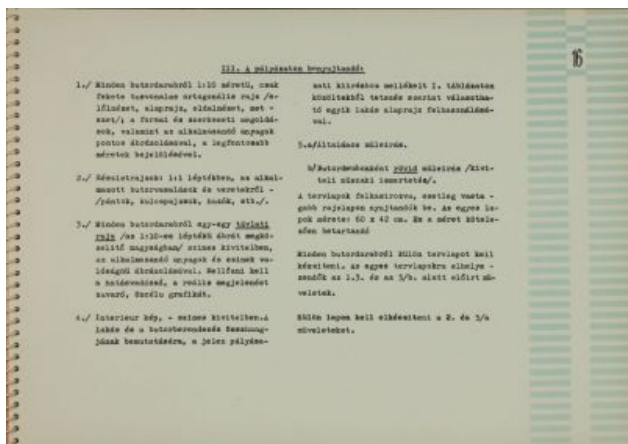
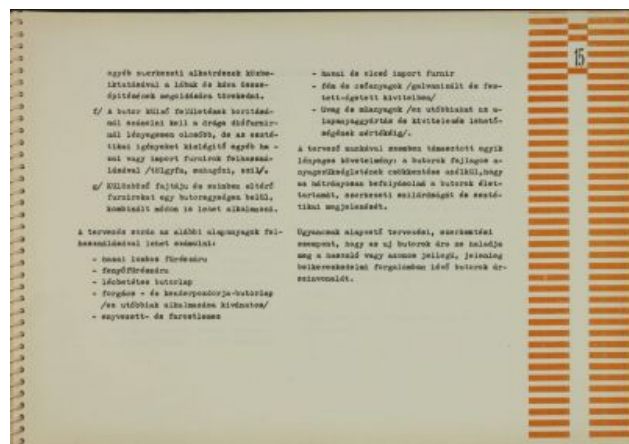
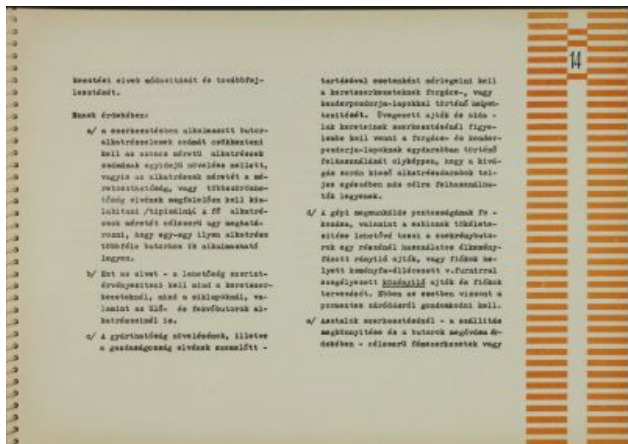
TERVPÁLYÁZATI HIRDETÉNY

az Építésügyi Minisztérium /a lakásbútorral kapcsolatos ügyekben/ az Iparművészeti Tanács és a Könyv- és Képzőművészeti Minisztériummal együttműködésével, valamint a Munkaadók-, Kézmű- és Képzőipari Minisztériummal és az OKIRK segítségével pályázati kiírást ad ki a 1959. évi lakásbútor-tervversenyre.

Munkatervanyagok listája	
1/ Rajz.	1
2/ Rajztervanyagok.	2
3/ Rajztervanyagok megnevezésének leírása.	3
4/ Rajztervanyagok és azokhoz tartozó rajztervek.	4
5/ Rajztervanyagok vagy rajztervek.	5
6/ Rajztervanyagok.	7
7/ Rajztervanyagok.	15
8/ Rajztervanyagok.	17
9/ Rajztervanyagok, rajztervek és rajztervek.	18
10/ Rajztervanyagok.	6
11/ Rajzterv.	8
12/ Rajztervanyagok.	9
13/ Rajztervanyagok.	10
14/ Rajztervanyagok megnevezésével.	11
15/ Rajztervanyagok megnevezésével.	12
16/ Rajztervanyagok.	13
17/ Rajztervanyagok.	14
18/ Rajztervanyagok, rajztervek.	15



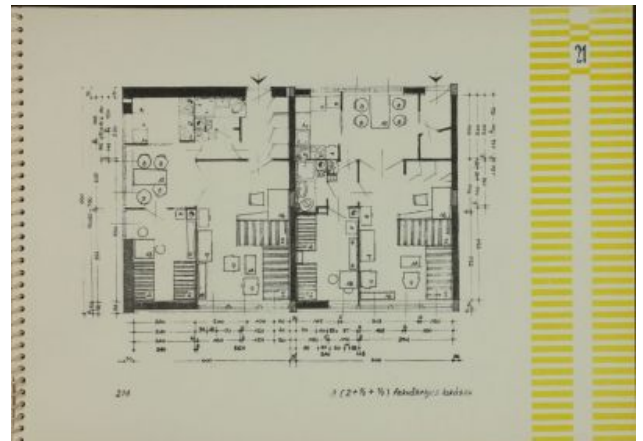
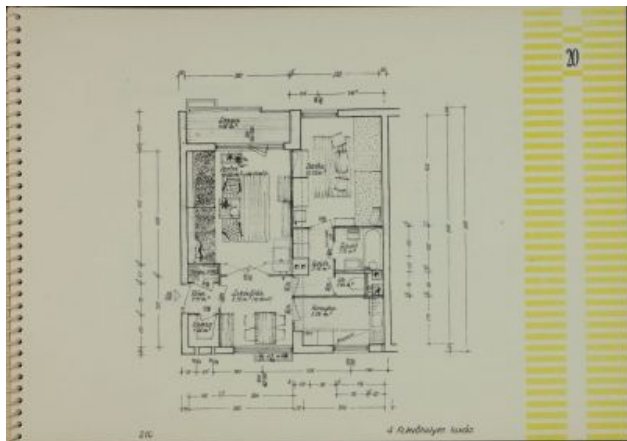
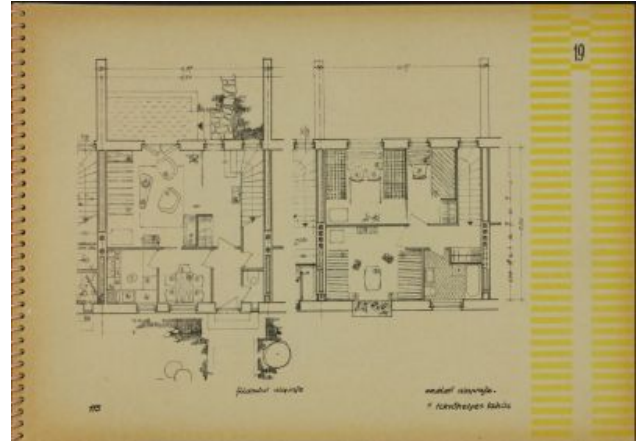


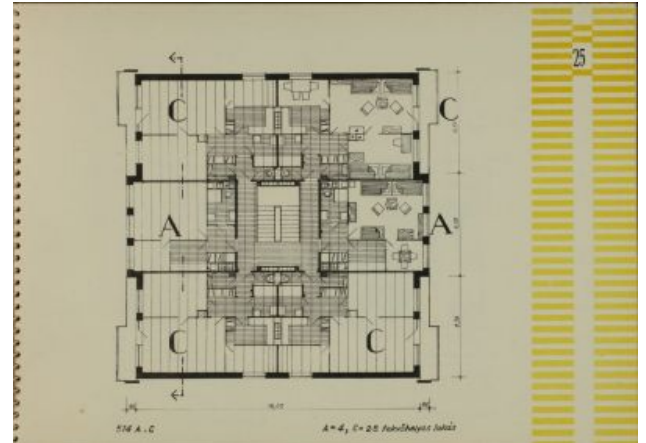
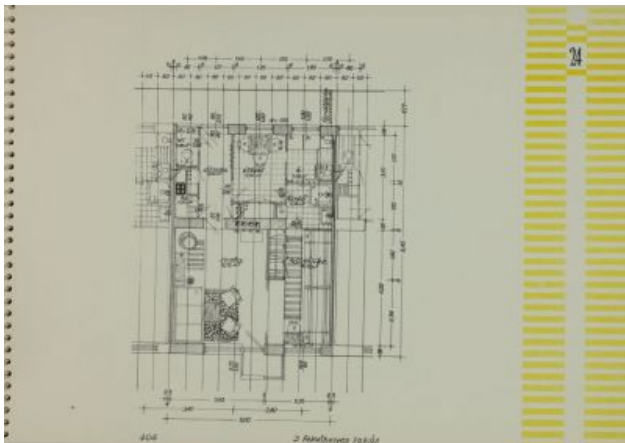
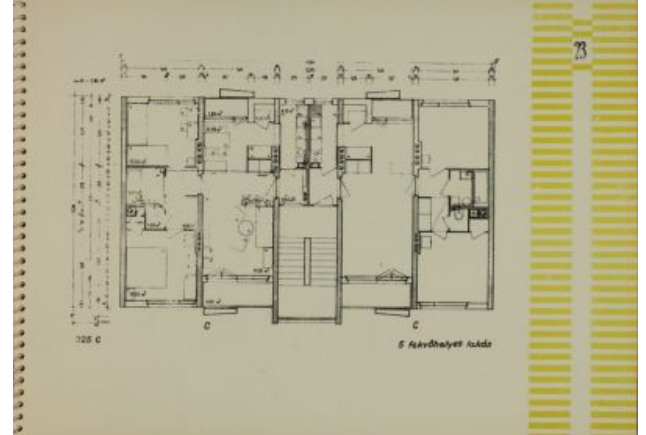
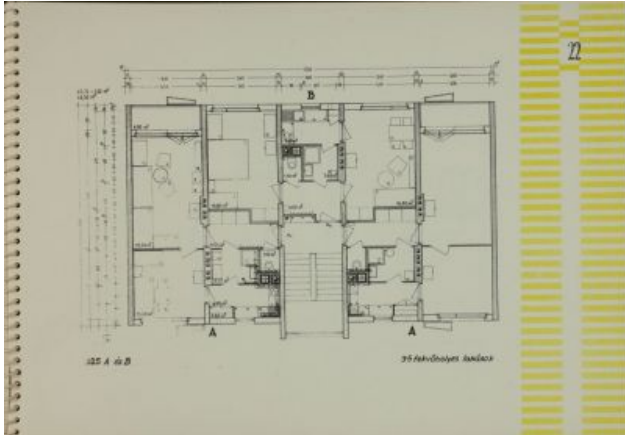


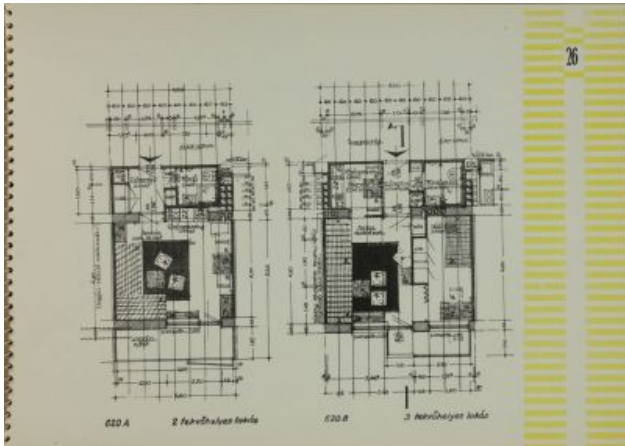
I. TÁBLÉZAT
 AZ ORSZÁGI IPRAMMŰVÉSZETI MÚZEUM ÉS TÁRSASÁGÁNAK, A MŰKÖZMŰVÉSZETI KÖZÖS
 MEGJELŐLÉSEK NEMZETI LABORATÓRIUMÁNAK

RENDSZÁM	ÉRTELMEZŐ JELEK	ALKALOM SZÁMA	TELJES LABORDIÁRÉNY M ²	ALAPKÖZMŰVÉSZETI SZÉNYMÉRŐ SZÁMA	FELTÉTEL
1	ÉPÍTŐMŰVÉSZETI SZÉNYMÉRŐ LABORATÓRIUM	115	10,24	8	MINIMÁLIS JÁRAT
2	ÉPÍTŐMŰVÉSZETI SZÉNYMÉRŐ LABORATÓRIUM	370	14,07	8	MINIMÁLIS JÁRAT KÖZÖS SZÉNYMÉRŐ ÉS MŰKÖZMŰVÉSZETI LABOR
3	MŰKÖZMŰVÉSZETI SZÉNYMÉRŐ LABOR	320-4	48,70	3,5	MINIMÁLIS JÁRAT
4	MŰKÖZMŰVÉSZETI SZÉNYMÉRŐ LABOR	404	37,84	3	MINIMÁLIS JÁRAT ÉS MŰKÖZMŰVÉSZETI LABOR
5	MŰKÖZMŰVÉSZETI SZÉNYMÉRŐ	304-4	13,74	4	MINIMÁLIS JÁRAT MŰKÖZMŰVÉSZETI LABOR TÁRSASÁG LABOR
6	MŰKÖZMŰVÉSZETI SZÉNYMÉRŐ, AMI TELJES SZÉNYMÉRŐ MŰKÖZMŰVÉSZETI LABORATÓRIUM	320-4	16,50	3	MINIMÁLIS JÁRAT MŰKÖZMŰVÉSZETI LABOR ÉS MŰKÖZMŰVÉSZETI LABOR

Megjegyzés: a 0-3-as sorozatú helyek az épület alatti
 földszinti szinten vannak elhelyezve!







H. TÁBLÁZAT
AZ ÉPÍTÉSI LAKÓTERVEKHEZ KÖZELBŐN KÉPZŐ - ÉS LAKÓTERVÉES ALKALÚ SZÜLLŐ-
BŐTÉLŐKÉPZÉSÉK AZ ÉPÍTÉS LAKÓKAPITÁLYÁRA.

JEL	BŐTŐK NEVEZÉSE	LAKÓTERVEKHEZ KÖZELBŐN	1. 2. 3. 4. 5. 6. 7. 8.															
			1	2	3	4	5	6	7	8								
1.	Építési terv	—	—	—	—	—	—	—	—	—	—	—	—	—	—	—	—	—
2.	Építési terv	—	—	—	—	—	—	—	—	—	—	—	—	—	—	—	—	—
3.	Építési terv	—	—	—	—	—	—	—	—	—	—	—	—	—	—	—	—	—
4.	Építési terv	—	—	—	—	—	—	—	—	—	—	—	—	—	—	—	—	—
5.	Építési terv	—	—	—	—	—	—	—	—	—	—	—	—	—	—	—	—	—
6.	Építési terv	—	—	—	—	—	—	—	—	—	—	—	—	—	—	—	—	—
7.	Építési terv	—	—	—	—	—	—	—	—	—	—	—	—	—	—	—	—	—
8.	Építési terv	—	—	—	—	—	—	—	—	—	—	—	—	—	—	—	—	—
9.	Építési terv	—	—	—	—	—	—	—	—	—	—	—	—	—	—	—	—	—
10.	Építési terv	—	—	—	—	—	—	—	—	—	—	—	—	—	—	—	—	—
11.	Építési terv	—	—	—	—	—	—	—	—	—	—	—	—	—	—	—	—	—
12.	Építési terv	—	—	—	—	—	—	—	—	—	—	—	—	—	—	—	—	—
13.	Építési terv	—	—	—	—	—	—	—	—	—	—	—	—	—	—	—	—	—
14.	Építési terv	—	—	—	—	—	—	—	—	—	—	—	—	—	—	—	—	—
15.	Építési terv	—	—	—	—	—	—	—	—	—	—	—	—	—	—	—	—	—
16.	Építési terv	—	—	—	—	—	—	—	—	—	—	—	—	—	—	—	—	—
17.	Építési terv	—	—	—	—	—	—	—	—	—	—	—	—	—	—	—	—	—
18.	Építési terv	—	—	—	—	—	—	—	—	—	—	—	—	—	—	—	—	—
19.	Építési terv	—	—	—	—	—	—	—	—	—	—	—	—	—	—	—	—	—
20.	Építési terv	—	—	—	—	—	—	—	—	—	—	—	—	—	—	—	—	—

Megjegyzés: a táblázat a lakótervekhez közeli képző- és lakótervekhez közeli képzés céljára készült.
A táblázat a lakótervekhez közeli képzés céljára készült.

