

Műlap - cserépkályha

Adattár - Műlapgyűjtemény

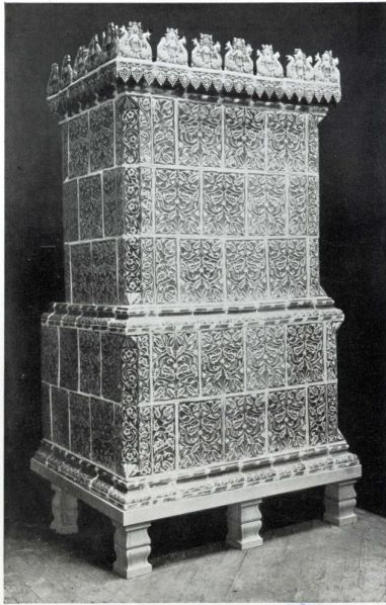
Leltári szám: **MLT 680** 

Készítés ideje: 20. SZÁZAD 2. FELE

Készítés helye: **Budapest**

Anyag: **papír**

Technika: **nyomdai nyomat**



MAGYAR NEMZETI MÚZEUM TÖRTÉNETI MÚZEUMA

Cserépkályha

a XVII. század közepétől

Ez a faragottkőből álló, zömök, kék-fehér mázas kályha a felvidéki Liptónádasdról került a Nemzeti Múzeumba. Jellegzetes típusa a XVII–XVIII. századi magyar nemesi kastélyok, városi polgárházak gazdagon berendezett szobái: fűtő és díszítő cserépkályháknak.

A nagyméretű kályhacsempék kobaltkék alapszínű kidomborodó levél és virágdísz mintája a korabeli üríhművészek is megtalálható. A kályha pártázatos oromzatát szőlőfürtök és szirének díszítik.

KIÁLLÍTVA:

„A magyar nép története a honfoglalástól 1848-ig” c. kiállítás VI. TERMÉBEN

MLT 680

31501-680/4-Réval