

Műlap - Ravenna, Theodorik sírkápolnája (alaprész, keresztmetszet)

Adattár - Műlapgyűjtemény

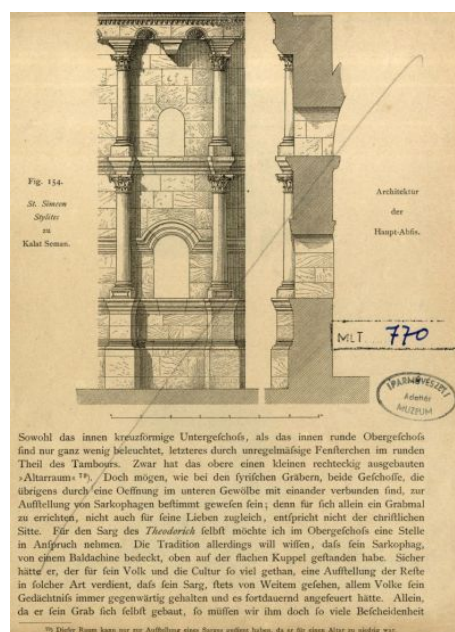
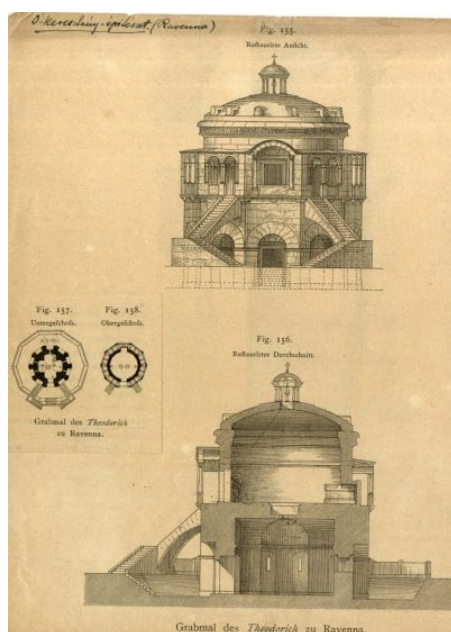
Leltári szám: **MLT 770** 

Készítés ideje: 20. SZÁZAD 1. FELE

Készítés helye: **Németország**

Anyag: **papír**

Technika: **nyomdai nyomat**



Sowohl das innen kreuzförmige Untergewölbe, als das innen runde Obergewölbe sind nur ganz wenig beleuchtet, letzteres durch unregelmäßige Fensterchen im runden Theil des Tambours. Zwar hat das obere einen kleinen rechteckig ausgebauten Altarraum⁷³⁾, Doch mögen, wie bei den fyrlichen Gräbern, beide Gewölbe, die übrigens durch eine Oeffnung im unteren Gewölbe mit einander verbunden sind, zur Aufstellung von Sarkophagen bestimmt gewesen sein; denn für sich allein ein Grabmal zu errichten, nicht auch für seine Lieben zugleich, entspricht nicht der christlichen Sitte. Für den Sarg des Theodorich selbst möchte ich im Obergewölbe eine Stelle in Anspruch nehmen. Die Tradition allerdings will wissen, daß sein Sarkophag, von einem Baldachine bedeckt, oben auf der flachen Kuppel gehalten habe. Sicher hätte er, der für sein Volk und die Cultur so viel gethan, eine Aufstellung der Reihe in solcher Art verdient, daß sein Sarg, stets von Weitem gesehen, allem Volke sein Gedächtniß immer gegenwärtig gehalten und es fortdauernd angefeuert hätte. Allein, da er ein Grab sich selbst gebaut, so müßen wir ihm doch so viele Befcheidenheit

⁷³⁾ Diese Raum kann nur zur Aufstellung eines Sarges geeignet haben, da er für einen Altar zu niedrig war.