

Illusztráció - kristályüveg pohár felvétele a Művészi Ipar számára

Adattár - Műlapgyűjtemény

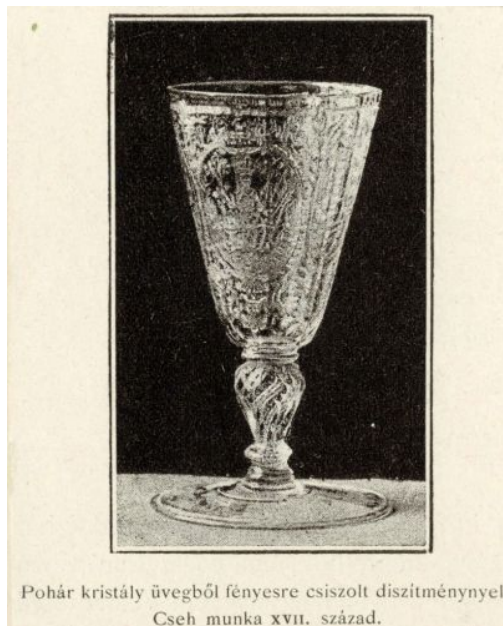
Leltári szám: MLT 958 

Készítés ideje: 1890

Készítés helye: Budapest

Anyag: papír

Technika: nyomdai nyomat



Pohár kristály üvegből fényesre csiszolt díszítménnyel
Cseh munka XVII. század.